

# Le tutoriel sur la colle des cils

## Tout ce que les stylistes doivent savoir sur la colle à cils

La colle ou glu est l'élément fondamental dans toute application de cils. C'est la raison pour laquelle nous avons décidé de prendre le temps de vous en parler. Ne croyez surtout pas que cette présentation sera ennuyeuse ! En réalité c'est l'un des aspects cruciaux dans l'art d'appliquer les cils et comme vous êtes une personne sérieuse et consciencieuse, vous ne manquerez pas de suivre toute la présentation.

La colle pour cils est essentiellement une super glu waterproof et hypoallergénique. Il en existe de différentes qualités. En fait les critères de différenciation sont leur viscosité, le temps de pause et les émanations qu'elles dégagent.

Tous les adhésifs XXL Lashes sont résistants à l'huile. Cette propriété permet enfin d'utiliser du mascara waterproof, des produits de soin et de maquillage gras ainsi que des peaux grasses. Il n'y a donc plus de risque que l'huile endommage la connexion adhésive.

### Le problème consiste à savoir reconnaître la qualité d'une colle parmi toutes les marques disponibles sur le marché !

- ✓ Le prix n'est pas forcément le meilleur critère à prendre en compte. En-dessous de 20 EUR, la qualité de la colle peut laisser à désirer, toutefois il n'est pas nécessaire de dépenser plus de 50 EUR pour avoir un bon produit. Certaines colles coûtent plus de 100 EUR, voire 200 EUR ... c'est excessif et bien souvent c'est la marque que vous allez payer !



- ✓ L'absence de substances dangereuses dans la formule est le premier critère d'un produit de qualité.  
**Toutes les colles waterproof pour extensions semi-permanentes sont à base de cyanoacrylate.**  
Certaines clientes craignent le pire à l'idée d'utiliser un produit contenant du cyanoacrylate, pourtant les esters de cyanoacrylate sont employés en chirurgie pour coller les bords d'une plaie au lieu de suturer. La cyanoacrylate est autorisée aux USA depuis 1998 pour son efficacité à refermer rapidement les plaies ouvertes. Le cyanoacrylate n'est pas une substance cancérogène.
- ✓ Certaines colles de qualité de moins bonne qualité contiennent du formaldéhyde. En réalité les mascaras en contiennent même plus, toutefois la présence du formaldéhyde et d'autres métaux lourds sont dans les colles cosmétiques est un sujet très tabou.
- ✓ Toutes les colles cosmétiques provoquent des émanations ce qui peut entraîner des réactions allergiques. Il faut donc s'en tenir au principe de base suivant :
  - plus un adhésif cosmétique est doux, plus son temps de séchage est long et moins il provoque d'émanations.

- un temps de séchage court va de pair avec plus d'émanations.

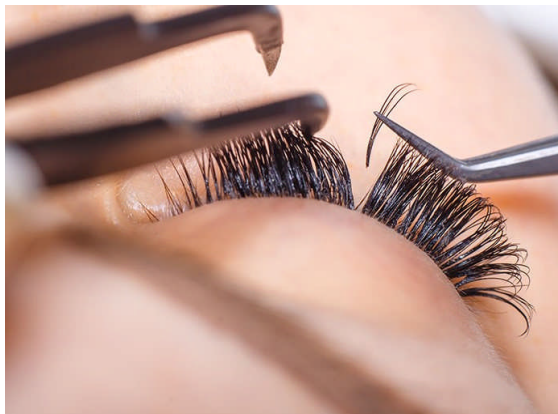
L'œil est une zone extrêmement sensible. Si vous tenez à votre réputation, si le confort de vos clients vous tient à cœur et si vous voulez les fidéliser, il va sans dire que vous devez être particulièrement vigilantes à la qualité de vos colles cosmétiques. Il est recommandé d'utiliser des produits de « qualité médicale ».

De là à conclure qu'il ne faudrait se limiter aux colles cosmétiques douces. Eh bien absolument pas parce que c'est la méthode d'application qui impose le choix du type de glu à privilégier.

### **Comment savoir si une colle cosmétique douce est adaptée ?**

Si vous ne collez pas les cils les uns à côté des autres, comme la technique du volume l'exige, vous devez toujours travailler en croix (œil gauche, œil droit, œil gauche ... etc.) afin de pouvoir travailler sans colle à séchage rapide et choisissez plutôt un doux. Vous travaillerez plus sereinement et vous ne risquez pas de voir la cliente revenir le lendemain avec les yeux tout rouges.

Un adhésif doux est donc recommandé pour la technique des cils un et un, les cils Y et W et pour l'auto-application.



### **... ou s'il convient d'employer un colle cosmétique super glu :**

Les colles cosmétiques rapides, appelées colles professionnelles sont privilégiées par les stylistes expérimentés qui savent travailler rapidement avec de tels produits.

Quelle que soit la colle cosmétique employée, il faut compter 24 heures pour un séchage total même si quelques secondes suffisent pour coller les cils. Par ailleurs, il faut absolument avoir un dissolvant pour colle cosmétique à portée de main pour pouvoir déplacer l'extension et la repositionner sur le cil naturel ou encore pour retirer les extensions.

Une super glu qui sèche vite signifie que la goutte de colle cosmétique sèche rapidement sur une pierre de jade ou dans un anneau adhésif. En cours d'application si vous constatez que la goutte de colle perd de sa viscosité et s'épaissit, il est préférable de ne plus l'utiliser, mais plutôt de prélever une nouvelle goutte de super glu. En règle générale, la goutte la plus fraîche est celle située au sommet de la réserve ou de la pierre de jade.

Surtout n'oubliez pas que la peau et les cils se collent très vite à cause de la teneur élevée en eau de la peau. Il peut arriver que le phénomène survienne si vite qu'il faut réagir rapidement. La première chose à faire dans un tel cas est d'utiliser un dissolvant pour colle cosmétique pour les séparer. Attention vous devez éviter de toucher les tissus, pour ne pas provoquer de sensation de brûlure.

S'il arrive qu'un cil de la paupière inférieure colle à un cil de la paupière supérieure, vous restez calme, vous ne laissez pas la panique s'emparer de votre cliente. D'une main assurée, vous allez séparer les cils en appliquant une toute petite goutte de lotion sur les deux cils. Lorsque le dissolvant pour colle ne peut être appliqué compte tenu de l'endroit concerné, il vous reste une autre

solution : à l'aide d'une paire de petits ciseaux, vous coupez les cils collés.

N'hésitez pas à consulter un médecin immédiatement si les cils restent collés, en effet le cyanoacrylate contenu dans la colle peut léser sérieusement la cornée en cas de contact direct avec l'œil. Pour cette raison, la colle cosmétique ne doit jamais être en contact direct avec l'œil. S'il arrive que l'œil se trouve malencontreusement fermé, vous ne devez jamais l'ouvrir de force, parce qu'il pourrait être gravement lésé.

### Un classique parmi les colles douces pour cils: le XXL Lashes Adhesive



La colle XXL Lashes Adhesive est l'une des meilleures glus cosmétiques du marché. Elle est antiallergique, certifiée sûre, sans odeur, elle s'applique rapidement, ne contient pas de substances cancérigènes, ni de composés à base de métaux lourds, elle est waterproof, résistant à l'huile et de qualité médicale.

Cette glu particulièrement élastique, permettant ainsi aux extensions de tenir jusqu'à deux mois au moins, puisque qu'elle ne s'écaille pas.

La colle XXL Lashes Adhesive n'irrite pas la peau même chez les personnes ayant une peau sensible.

Elle est convient parfaitement aux débutantes comme aux utilisatrices avancées parce que son temps de séchage est parfaitement adapté. Il sèche dans les plus brefs délais sur les cils mais reste visqueux jusqu'à deux heures sur la pierre de jade ou dans des gobelets adhésifs. C'est d'ailleurs cette caractéristique qui lui confère un délai d'utilisation aussi long après l'ouverture du flacon (jusqu'à 4 à 6 mois en fonction de l'endroit de conservation).

La colle XXL Lashes Adhesive en 5 ml existe aussi sous forme transparente et permet plus de 100 applications.

### Pour stylistes professionnelles : la colle XXL Lashes Adhesive « PRO »

La colle XXL Lashes Adhesive Pro est tout particulièrement adaptée aux stylistes oculaires et aux esthéticiennes qui peuvent l'utiliser les yeux fermés.



Cette super glu sèche vite, dure longtemps; elle sèche en 6 secondes environ.

Toutefois un produit de qualité et de longue tenue entraîne cependant d'émanations. C'est la raison pour laquelle ce produit n'est pas recommandé pour les applications à faire soi-même. En effet pour réaliser l'application vous devez garder les yeux ouverts. Or les émanations peuvent provoquer une légère sensation de brûlure et faire pleurer. Il est conseillé de laisser la goutte de colle « reposer » pendant 5 minutes avant utilisation.

### Les experts adorent ces adhésifs: Ultra et XD



Les professionnels l'adorent quand il s'agit d'appliquer la technique volume xD. Cette technique exige une colle qui sèche très vite, avec une faible viscosité, pour satisfaire deux impératifs. D'une part, il faut un temps de séchage court pour que les faux cils adhèrent rapidement et pour raccourcir l'opération. Quant à la faible viscosité du produit, elle évite que tous les cils ne se collent les uns aux autres.

### L'utilisation de colles cosmétiques est réservée aux stylistes oculaires professionnels et aux esthéticiennes.

Ne pas employer ces produits sans avoir reçu une formation ou sans avoir appris à vous en servir.

- Conserver hors de portée des enfants.
- En cas de contact avec l'œil, utiliser du sérum physiologique pour rincer l'œil pendant environ 10 minutes, au besoin consulter un médecin.
- En cas de réactions allergiques (démangeaisons, gonflement, rougeurs) nettoyer la zone lésée et consulter un médecin.
- Conserver dans un endroit frais et éviter l'exposition aux rayons du soleil et à la chaleur.

### Quelles sont les durées de conservation et d'utilisation des colles ?

Pour une utilisation optimisée, les produits doivent être conservés dans un endroit frais, à l'abri de la lumière, à une température entre 15 et 21 °C. L'exposition à la lumière du soleil, à la chaleur et à l'air diminuent la durée d'utilisation des produits. Toutes les colles doivent être stockées aussi sèches que possible. Le meilleur endroit pour les ranger est un verre de riz.



Ne pas conserver au réfrigérateur parce que les variations de températures provoquent de la condensation dans la bouteille, ce qui raccourcit la durée d'utilisation de la colle.

Après utilisation, il faut impérativement nettoyer soigneusement le col du flacon puis fermement revisser le bouchon. Tous les adhésifs XXL Lashes sont fournis avec une épingle à ongles qui peut être utilisée pour maintenir le col du flacon exempt de résidus d'adhésif.



Les colles cosmétiques douces ont une durée de conservation allant jusqu'à 12 mois ; leur durée d'utilisation est de 4 à 6 mois si le bouchon est soigneusement revissé.

**L'humidité atmosphérique provoque une polymérisation des cyanoacrylates, c'est-à-dire que sous l'effet de l'humidité, les molécules s'agglutinent pour former une structure solide.**

En effet la colle formerait des bulles blanches.

### **Astuce de styliste : humidifier un carré de coton**

Les super glus qui sont des colles à base de cyanoacrylate réagissent très rapidement en présence d'humidité. Pour obtenir le résultat idéal, il convient de travailler dans une pièce entre 20 et 25 °C avec un taux d'hygrométrie de 40 à 70 % et de ne prélever qu'une très fine couche de colle.



Pour activer le séchage de la colle cosmétique, vous pouvez soit vaporiser un infime nuage de brume, soit appliquer sur la joue de votre cliente un patch de gel humide (ou encore un carré de coton humide).



## Il se peut que des dépôts de colle apparaissent.

Concrètement cela signifie que des traînées ou des gouttes blanches se forment après un certain temps à cause de l'humidité atmosphérique qui entre en contact avec la colle cosmétique fraîche. C'est la raison pour laquelle les chimistes conseillent de bien aérer la pièce, voire d'utiliser une ventilation. Vous pouvez aussi brancher un déshumidificateur dans la pièce le temps de l'opération.



La formation de bulles blanches apparaît systématiquement quand la colle a été conservée dans un endroit très froid, comme dans un réfrigérateur par ex. Ensuite en se réchauffant, la glu développe une condensation. L'humidité provoque la formation de bulles blanches au niveau du col du flacon ou sur le couvercle.

Par rapport aux cyanoacrylates éthyloxy, les esters de cyanoacrylate à chaînes alkylées dégagent moins d'odeurs et leurs émanations de gaz sont très faibles. Ces super glus sont qualifiées de colles cyanoacrylates LOW BLOOMING, c'est-à-dire qu'elles ne forment qu'un léger dépôt blanc sur la ligne collée. La formation d'un dépôt blanc autour du point de colle n'apparaît pas ou très rarement avec les colles cyanoacrylates alkylées.